

# Amortiguador de pulsación tipo pistón

## Serie A10

### Descripción

- Los amortiguadores están diseñados para proteger a los instrumentos instalados en líneas donde existen vibraciones o golpes de ariete.
- Trabaja por medio de un pistón que bloquea y libera gradualmente la presión.
- Evita que los instrumentos se descalibren o presenten un mal funcionamiento.
- Conexión a instrumento de 1/4" NPT y 1/2" NPT como estándar.

• Conexiones roscadas fabricadas en referencia a la norma ANSI B1.20.1 como estándar.



### ¿Cómo Ordenar?

**Modelo:** A10 Serie    X Cuerpo    4 Instrumento    4 Proceso

**Material de fabricación**

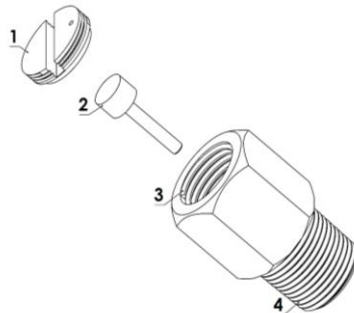
- M Monel® 400
- H Hastelloy C276®
- X SS316
- Y SS304
- Z Brass
- ? Otro

**Conexión**

- 1 1/8" NPT
- 2 1/4" NPT
- 3 3/8" NPT
- 4 1/2" NPT

**Conexión**

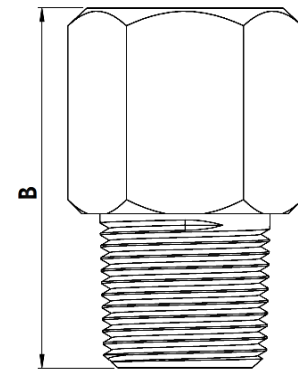
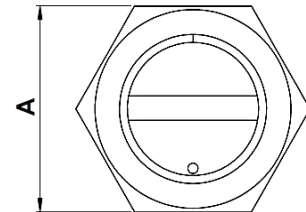
- 1 1/8" NPT
- 2 1/4" NPT
- 3 3/8" NPT
- 4 1/2" NPT
- 5 3/4" NPT



**Componentes de ensamble**

- 1 Tapa de tornillo
- 2 Pistón
- 3 Conexión a instrumento
- 4 Conexión a proceso

**Detalles técnicos**



Medida nominal	A	B
1/8"	0.625"	1.250"
1/4"	0.750"	1.375"
3/8"	0.875"	1.615"
1/2"	1.100"	1.750"
3/4"	1.100"	1.875"

Acot: Plg

Industrialseter.com.mx

